

# 2017

株式会社ワンコライフ

## [処置台]

洗浄が必要な処置、歯石取りやトリミングの際のシャンプーなどを行うことのできるステンレス製処置台

# 処 置 台 一 覧

株式会社ワンコライフ



## 処置台 900 サイズ

価 格 11,800 円 (税別)

サ イ ズ 外寸法：幅 900×奥行 680

高さ 900 深さ 350 (mm)

素 材 SUS430

付 属 品 アミスノコ 2 枚

注意事項 小型から中型犬用

オール SUS304 は別途費用が必要

設置は専門業者様にご相談下さい



## 処置台 1200 サイズ

価 格 138,000 円 (税別)

サ イ ズ 外寸法：幅 900×奥行 680

高さ 900 深さ 350 (mm)

素 材 SUS430

付 属 品 アミスノコ 2 枚

注意事項 大型犬用

オール SUS304 は別途費用が必要

設置は専門業者様にご相談下さい

シャンプーや洗浄が必要な処置、歯石取りなどの処置を行うことのできる処置台です。

使い方によってはウォーターバスにしてリハビリにも応用できます。

これから動物病院を開業、開院される方、またトリミングを導入される方必見の処置台。

動物病院向けに改良した使いやすさを優先にした処置台です。

小型犬から大型犬までの診察、トリミングのシャンプーに最適のサイズをお選びください。

## 処 置 台 仕 様

---

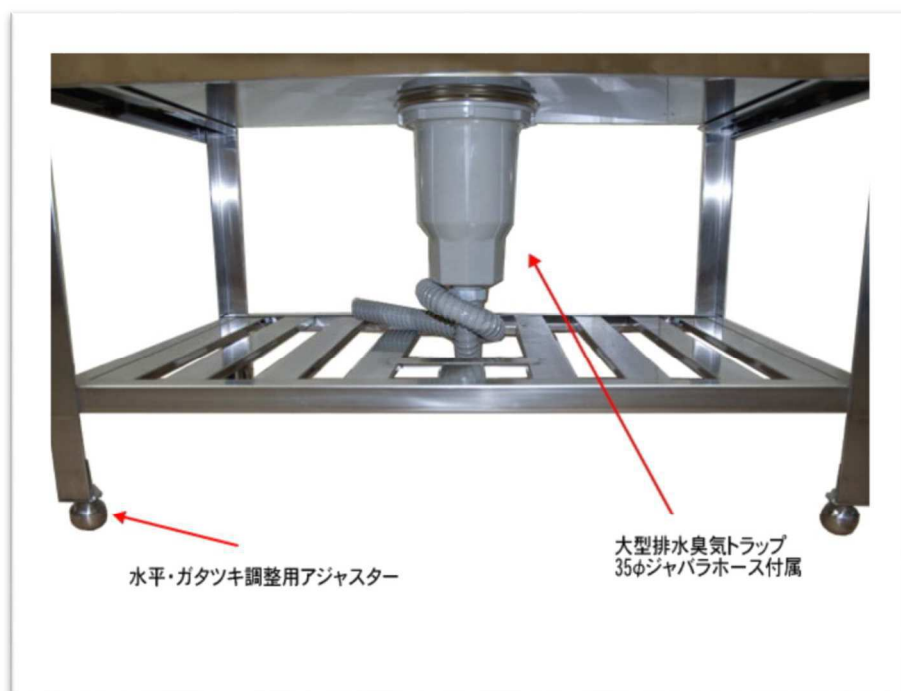


槽部分は SUS430、SUS304 とともにステンレスの板の厚みは 1.2mm を使用しており従来品よりも耐久性に優れております。シンクの縁部分は従来品より 20mm 拡大して肘を起きやすくしております。



セットのアミスノコは電解研磨にて汚物等が付着しにくく衛生的に仕上げております。

## 処 置 台 仕 様



排水口からの臭いを抑える臭気トラップがついております。床面の排水口への接続の 35φ ジャバラホースも付属しておりますので設置も簡単に行えます。.



大型のステンレス製ゴミカゴが付いており抜けた毛も大型ゴミカゴでキャッチしますので安心して作業ができます。.

# オプション一覧

株式会社ワンコライフ

## ステンレス素材 SUS304 へ変更



価 格 900、1200 サイズとも 40,000 円

本体価格に加算（税別）

屋外で使用される場合や医療用などで薬品等使用される場合、よりさびにくい素材で製作したい場合 SUS304（SUS304 は耐動荷重性・帯電防止性・抗菌性・清掃性・耐薬品性・耐摩耗性に優れています）をお勧めいたします



## シャワー混合栓

価 格 51,000 円 （取り付け、加工含む）

三栄水栓 K3763JK-C

本体価格に加算（税別）

シャワー混合栓を取り付ける場合、縁のカマチ部を 100mm に拡大加工をしております。（取り付け幅が足りない為）

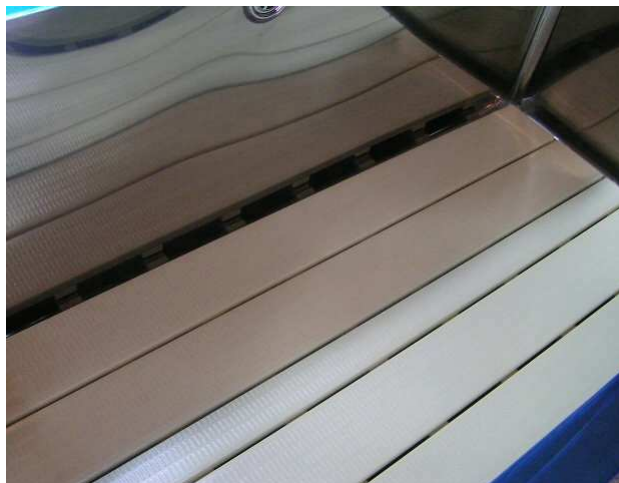
通常の処置台のシンク内寸法より 30mm 小さくなりますのでご注意ください。



# オプション一覧

株式会社ワンコライフ

## 専用樹脂スノコ



厚み 30mm

|   |   |         |          |
|---|---|---------|----------|
| 価 | 格 | 900 サイズ | 12,400 円 |
|---|---|---------|----------|

|  |  |          |          |
|--|--|----------|----------|
|  |  | 1200 サイズ | 13,800 円 |
|--|--|----------|----------|

本体価格に加算（税別）

動物病院向け処置台内でワンちゃんが足を滑らないように、また、排水口へ足を脱落防止用に動物病院向け処置台内に敷いてご使用する為の樹脂スノコです。